

Magic Cleaner

Full flexibility to unleash your welding potential

MC150 / MC300

Нержавіюча сталь: оптимальне доопрацювання швів, які виконано методом зварювання TIG, і обробка поверхонь



Очищення



Полірування



Нанесення зображень

Чому саме Magic Cleaner

Нержавіюча сталь вирізняється, зокрема, наявністю хімічно пасивного шару зварного шва, який захищає метал від впливу навколишнього середовища. Під час зварювання він може зруйнуватися. У такому разі поверхня металу біля шва набуде забарвлення мінливого кольору та стане вразливою для корозії. Належні вигляд і стійкість матеріалу в довгостроковій перспективі можна буде відновити лише за допомогою професійної електрохімічної обробки – очищення та пасивування поверхні.

Саме для таких потреб наша компанія створила серію пристроїв MagicCleaner. Пристрої серії MagicCleaner – це інноваційні засоби обробки зварних швів, які виконано методом зварювання TIG, і поверхні деталей із нержавіючої сталі. Завдяки новітній концепції та продуманій конструкції вони чинять мінімальний вплив на поверхню матеріалу порівняно із засобами хімічного та механічного очищення, а обробка здійснюється швидко та не передбачає додаткового пасивування.



ing?

Зварювання нержавіючої сталі

Що забезпечує
хромонікелевій сталі
стійкість до корозії?

Хімічна пасивність поверхні металу

- Вміст хрому: понад 12,5 %
- Вміст вуглецю: до 1,2 %

- Формування тонкого шару
зварного шва, стійкого до
корозії

Що відбувається під
час зварювання?

Пасивний шар зварного шва руйнується

- Поверхня набуває забарвлення
мінливого кольору, що
свідчить про обмеження
доступу кисню до поверхні

- Стійкість до корозії
знижується

Абсолютна універсаль- ність





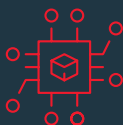
Очищення та пасивування
протягом одного проходу



Економічне
використання електроліту



Легка підготовка до роботи –
до TRYOX операцій



Інноваційна
інверторна технологія

MagicCleaner: ваші переваги

Пристрої серії MagicCleaner дають користувачам змогу очищати та пасивувати зварні шви, які виконано методом зварювання TIG, і поверхню деталей із нержавіючої сталі протягом одного проходу.

Незалежно від конфігурації пристрою – з ємністю 1,8 л (МС300) або тубиком, який встановлено на очищувальному пальнику, – користувачі можуть точно та зручно регулювати споживання електроліту. Це сприяє економії ресурсів і дає змогу досягти екологічності виробництва.

Розробники подбали, аби користувачі могли легко та швидко ввести обладнання в експлуатацію, й реалізували інтуїтивно зрозумілу концепцію керування. Завдяки цьому усі важливі параметри (режим роботи, характеристики очищення та показники споживання електроліту) можна переглянути та налаштувати на передній панелі пристрою.

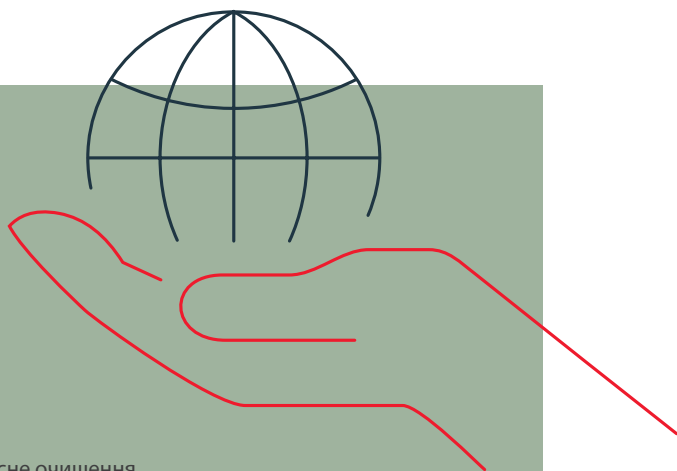
Пристрої вирізняються легкістю й енергоефективністю, оскільки втілили в собі новітню інверторну технологію. Ця технологія забезпечує вихідну потужність на рівні пристроїв попереднього покоління за меншого споживання електроенергії.

Один пристрій – три функції

Очищення, полірування, нанесення зображень

MagicCleaner – найсучасніша система електрохімічного очищення. Крім власне очищення, вона дає змогу полірувати поверхні деталей із нержавіючої сталі та наносити на них різноманітні зображення. Очищення та пасивування поверхні деталей із нержавіючої сталі здійснюється протягом одного проходу. Іншими словами, видалення забарвлення мінливого кольору, що виникає під час зварювання, та відновлення захисного хімічно пасивного шару зварного шва відбувається одночасно.

Полірування, яке виконують після очищення, надає поверхні деталей із нержавіючої сталі стійкого блиску та забезпечує якісніше пасивування. Крім того, за допомогою пристроїв лінійки MagicCleaner на поверхню деталей із нержавіючої сталі можна наносити різноманітні зображення. Ця чудова функція дає змогу відмовитися від наклеек і лазерного гравіювання.



Іннова на тех логія

Функції

ЗМІН. СТРУМ



1. Очищення.

Електрохімічне очищення передбачає усунення забарвлення мінливого кольору, яке виникає внаслідок зварювання, за допомогою змінного струму та рідкого електроліту й подальше пасивування.

ПОСТ. СТРУМ



2. Полірування.

Електрохімічне полірування – це технологічний процес, під час якого робітник частково видаляє основний матеріал із поверхні деталі, надаючи їй світлішого забарвлення. Після полірування поверхня деталі набуває стійкого блиску. Крім того, полірування забезпечує якісніше пасивування деталей із нержавіючої сталі.

ЗМІН. І ПОСТ. СТРУМ



3. Нанесення зображень.

Ця функція дає користувачам змогу наносити на поверхню деталей із нержавіючої сталі різноманітні зображення: логотипи, артикули виробів, штрихкоди тощо. Зображення білого кольору наносять за допомогою постійного струму, чорного – за допомогою змінного. Електрохімічний метод дає змогу відмовитися від наклейок і лазерного гравіювання.

1.



2.



3.



ацій- НО-

для виконання
найскладніших
завдань

Характеристики



MagicCleaner 150

Завдяки малій вазі (4,5 кг) та швидкій підготовці до роботи (дві операції) пристрій MagicCleaner 150 стане чудовим помічником для фахівців, які працюють на будівництві або в майстерні.

Комплект постачання

- Очисний пальник MC150
- Кабель заземлення (довжина – 3 м, площа перерізу – 10 мм²)
- Тримач пальника MC150
- Основний комплект (електроди, підкладки, щітки)



MagicCleaner 300

Завдяки запатентованій системі продування стисненим повітрям цей потужний очисний пристрій чудово підходить для виконання значних завдань і обробки довгих швів, які виконано методом зварювання TIG. Аби підготувати його до роботи, достатньо виконати лише три операції.

Комплект постачання

- Очисний пальник MC300 (запатентована система продування стисненим повітрям)
- Очисний пальник MC150
- Кабель заземлення (довжина – 3 м, площа перерізу – 10 мм²)
- Тримач пальників MC150 і MC300
- Основний комплект (електроди, підкладки, щітки)

| Функції / характеристики | MagicCleaner 150 | MagicCleaner 300 |
|---|------------------|------------------|
| Очищення (змін. струм) | ✓ | ✓ |
| Полірування (пост. струм) | ✓ | ✓ |
| Нанесення зображень (змін. і пост. струм) | ✓ | ✓ |
| Вбудований насос | – | ✓ |
| Вихід | 15 А | 30 А |
| Очисний пальник MC150 | ✓ | ✓ |
| Очисний пальник MC300 | – | ✓ |
| Ємність для очисної рідини (об'єм) | Тюбик (100 мл) | Ємність (1,8 л) |
| ToolCase 60 | ✓ | – |
| ToolCase 120 | – | ✓ |
| ToolBox 210 | – | ✓ |
| Сумісність із візком | – | ✓ |



Компактний розмір і багато- функціональність

Основні переваги Magic Cleaner 150

- Легка підготовка до роботи (дві операції)
- Мала вага (4,5 кг)

Простота використання

- Безпосередній вибір потрібного процесу

Малий очисний палик

- Ручне регулювання споживання електроліту
- Знімний тюбик об'ємом 100 мл

Тримач палика

- Забезпечує надійне розміщення підкладок і зберігання палика

Корпус

- Міцний, надійний корпус



Основні переваги Magic Cleaner 300

- Легка підготовка до роботи (три операції)
- Вбудована ємність об'ємом 1,8 л
- Очисний палик із запатентованою системою продування стисненим повітрям і автоматичним подаванням очисного засобу



Простота використання

- Безпосередній вибір потрібного процесу
- Регулювання потужності
- Вбудована ємність об'ємом 1,8 л
- Насос для перекачування рідини (ручний/автоматичний)

Потужний очисний палик

- Запатентована система продування стисненим повітрям і автоматичне подавання очисного засобу

Тримач палика

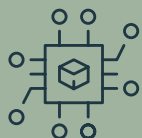
- Слугує для зберігання палика та піддона для стоку

Корпус

- Міцний, надійний корпус



MagicCleaner 150 і 300:



Інверторна технологія

- Легкість
- Енергоефективність

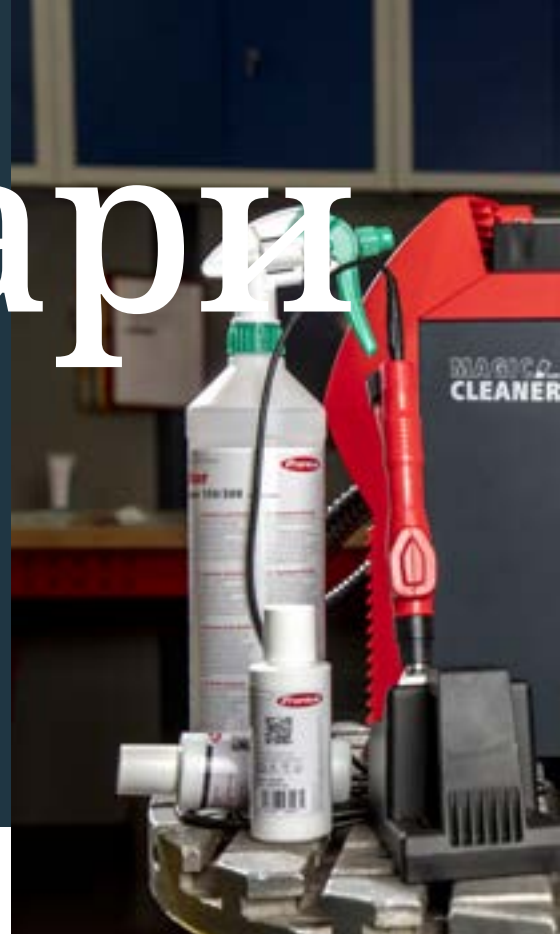


Широка сертифікація

- CE, UKCA, UL/CSA, CCC, EAC, AUS/NZ

Аксесуари

Аксесуари для
пристроїв
лінійки
MagicCleaner



ToolCase 60
Кейс для
транспортування

Компактний кейс для транспортування
пристрою MagicCleaner 150



ToolCase 120
Кейс для
транспортування

Місткий кейс для транспортування
пристрою MagicCleaner 300



ToolBox 210
Кейс для
інструментів

Зручний кейс для інструментів, який можна
встановити під пристроєм MagicCleaner 300



TU Car 2 Easy
Візок

Візок для зручного транспортування
пристрою MagicCleaner 300



**Акcesуари для
очищення**
Щітки



**Акcesуари для
очищення та
полірування**
Підкладки й електроди



**Акcesуари для очи-
щення, полірування та
нанесення зображень**
Електроліти та
нейтралізатор



**Приладдя для нане-
сення зображень**
Електроліти, підкладки й
електроди

Широкий асортимент щіток для обробки швів на трубах, підрізів, гострих країв і деталей складної форми

Різноманітні підкладки й електроди для обробки прямих, кутових і стикових швів, а також таврових з'єднань

Електроліти для очищення, полірування та нанесення зображень і нейтралізатор (служує для нейтралізації електролітів і запобігає утворенню відкладень на краях)

Повний набір для нанесення на поверхні логотипів, артикулів виробів, штрихкодів тощо білого або чорного кольору (плівки можна замовити окремо)

Технічні дані

| | MagicCleaner 150 | MagicCleaner 150 MV | MagicCleaner 300 | MagicCleaner 300 MV |
|---|--------------------|----------------------|--------------------|----------------------|
| Напруга мережі -15 / +10 % | 230 В / 50–60 Гц | 100–110 В / 50–60 Гц | 230 В / 50–60 Гц | 100–110 В / 50–60 Гц |
| Плавкий запобіжник мережі (із затримкою спрацьовування) | 6,3 А | 6,3 А | 10 А | 10 А |
| Максимальна основна потужність | 500 В·А | 500 В·А | 1000 В·А | 1000 В·А |
| Вихідний струм | 0–15 А | 0–15 А | 0–30 А | 0–30 А |
| Вихідна напруга | 0–30 В | 0–30 В | 0–30 В | 0–30 В |
| Вихідна потужність | 450 Вт | 450 Вт | 900 Вт | 900 Вт |
| Напруга холостого ходу | 30 В | 30 В | 30 В | 30 В |
| Швидкість витрат очисного засобу | Вручну | Вручну | 1–3,6 л/год | 1–3,6 л/год |
| Ємність для очисного засобу | Тюбик (100 мл) | Тюбик (100 мл) | Ємність (1,8 л) | Ємність (1,8 л) |
| Розміри (Д x Ш x В) | 365 x 130 x 285 мм | 365 x 130 x 285 мм | 558 x 210 x 369 мм | 558 x 210 x 369 мм |
| Вага | 4,5 кг | 4,5 кг | 14 кг | 14 кг |

Подовження гарантійного строку



Зареєструйте свій очищувальний пристрій

Це дасть змогу подовжити гарантійний строк.
<https://www.fronius.com/pw/product-registration>



Додаткова інформація

Із додатковою інформацією щодо пристроїв
лінійки MagicCleaner можна ознайомитися тут:
<https://www.fronius.com/magiccleaner>

ТОВ «Фроніус Україна»
 вул. Слави, 24, с. Княжичі,
 Броварський район, Київська обл.,
 Україна, 07455
 Т +380 44 27 72 141
 F +380 44 27 72 144
sales.ukraine@fronius.com
www.fronius.ua

Стрийський філіал
 ТОВ «Фроніус Україна»
 вул. Крива, 41-Б, м. Стрий,
 Львівська область,
 Україна, 82400
 Т +380 32 45 77 601
 F +380 32 45 77 602
sales.ukraine@fronius.com

Дніпровський філіал
 ТОВ «Фроніус Україна»
 пр-т Слобожанський, 127-Б,
 м. Дніпро,
 Україна, 49074
 Т +380 56 37 25 193
 F +380 56 37 19 445
sales.ukraine@fronius.com

Fronius International GmbH
 Froniusplatz 1
 4600 Wels
 Austria
 Т +43 7242 241-0
 F +43 7242 241-95 39 40
sales@fronius.com
www.fronius.com