

# Magic Cleaner

Full flexibility to unleash  
your welding potential

MC150 / MC300

Acero inoxidable: retrabajo  
óptimo de cordones y  
revestidos de soldadura TIG.



Limpiar



Pulir

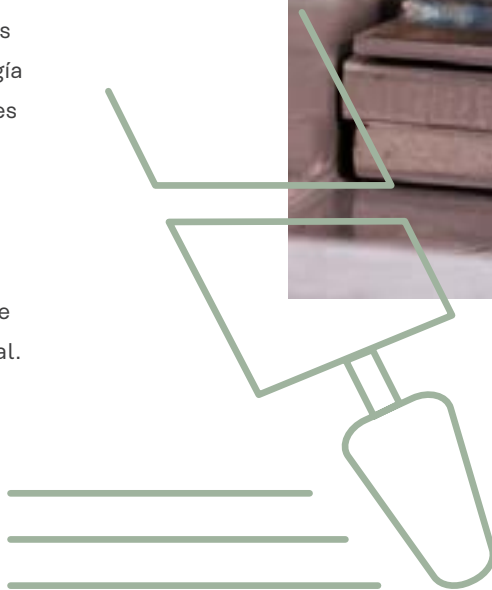


Imprimir

# ¿Por qué MagicClean

El acero inoxidable está protegido contra influencias externas por la capa de soldadura pasiva. La soldadura puede destruir esto: las láminas de alta calidad muestran posteriormente una coloración de temple no deseada en el área del cordón de soldadura y, por lo tanto, son propensas a la corrosión. La apariencia y la estabilidad a largo plazo del material solo pueden garantizarse mediante una pasivación y limpieza electroquímica profesional.

Nuestra respuesta a este perfil de requisitos es el MagicCleaner. Con la serie de equipos MagicCleaner, le proporcionamos tecnología innovadora para el tratamiento de cordones de soldadura TIG y revestidos de acero inoxidable. A diferencia de la limpieza mecánica o química, el impacto sobre el revestido del material es mínimo. Apenas se necesita tiempo de exposición y ya no se requiere un proceso de pasivación adicional.



er?

## Soldadura de acero inoxidable

¿Qué hace que el acero  
CrNi sea resistente a la  
corrosión?

Pasividad del revestido metálico

- Contenido de cromo de más de 12.5 %
- Contenido de carbono de menos de 1.2 %



- Formación de una capa de soldadura delgada y resistente a la corrosión

¿Qué sucede durante  
la soldadura?

La capa de soldadura pasiva se destruye

- La coloración de temple interrumpe el suministro de oxígeno al revestido



- Se reduce el comportamiento a la corrosión del material

# Flexibi- lidad total





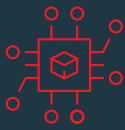
**Limpieza y pasivación**  
en un solo paso de trabajo



**Rentabilidad**  
en el consumo de  
electrolitos



**Listo para usarse**  
en máximo 3 pasos



**Innovación**  
en tecnología Inverter

## MagicCleaner: ventajas para usted

Nuestro MagicCleaner le permite realizar la limpieza y pasivación de cordones de soldadura TIG y revestidos de acero inoxidable en un solo paso de trabajo.

Ya sea utilizando el tubo atornillado a la antorcha de limpieza o el depósito de 1.8 l (MC300) suministrado, en ambos casos el consumo de electrolito se puede dosificar de forma sencilla, precisa y sostenible y con conservación de recursos.

Con nuestro concepto de manejo intuitivo, permitimos una puesta en servicio rápida y sencilla para el usuario. Todos los parámetros importantes (modo de operación, rendimiento de limpieza, dosificación de electrolitos) se pueden ver y ajustar en la parte frontal del equipo.

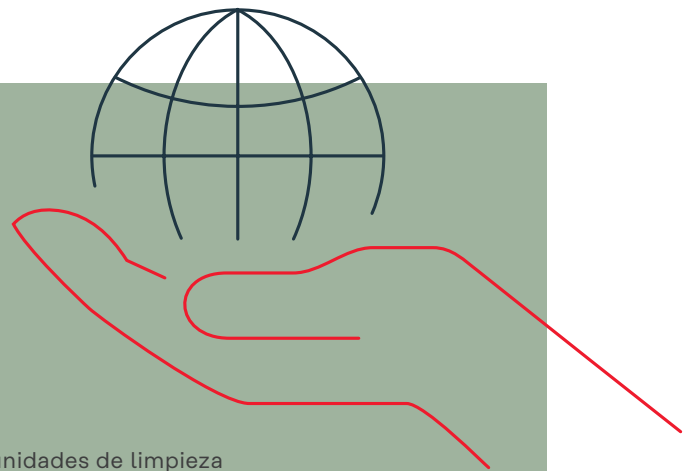
Usamos tecnología Inverter, que garantiza un consumo de corriente reducido para la misma potencia de salida, lo que resulta en un equipo que ahorra energía y es ligero.

## Un equipo, tres funciones

### Limpiar, pulir, imprimir

Con el MagicCleaner, le ofrecemos el sistema más avanzado para unidades de limpieza electroquímica: es posible limpiar, pulir e imprimir acero inoxidable. La limpieza y pasivación de los revestidos de acero inoxidable se realizan en un solo paso de trabajo. Se elimina la coloración de temple producida durante la soldadura y, al mismo tiempo, se restaura la capa de soldadura protectora pasiva.

Después de la limpieza, el proceso de pulido garantiza un revestido de acero inoxidable constantemente brillante y mejora el proceso de pasivación del acero. Además, el MagicCleaner ofrece la opción de imprimir permanentemente revestidos de acero inoxidable, la alternativa perfecta a las calcomanías o el grabado láser.



# Tecnología innovadora

## Funciones

CA



### 1. Limpieza

El proceso de limpieza electroquímica utiliza corriente alterna (CA) y líquido electrolítico para eliminar la coloración de temple después de la soldadura y para realizar la pasivación.

CC



### 2. Pulido

El pulido electroquímico es un proceso en el que parte del material base se quita del componente y se aclara el revestido. Esto da como resultado un brillo constante después de la limpieza. Se mejora el proceso de pasivación del acero inoxidable.

CA y CC



### 3. Impresión

Para la inscripción permanente del acero inoxidable con logotipos de empresas, números de artículo, códigos de barras, etc., la corriente alterna (CA) se utiliza para la impresión en negro y la corriente continua (CC) para la impresión en blanco, lo que ofrece la alternativa perfecta a las calcomanías o el grabado láser.



1.



2.



3.



# logía

para los requere-  
mientos más  
demandantes

## Propiedades



### MagicCleaner 150

Listo para usarse en 2 pasos y extremadamente ligero con un peso de solo 4,5 kg, el MagicCleaner 150 es el compañero perfecto en el sitio de construcción o en el taller.

#### Alcance del suministro

- Antorcha de limpieza MC150
- Cable de masa de 10 mm<sup>2</sup>, 3 m
- Soporte de la antorcha MC150
- Kit básico: electrodos/escobillas/almohadillas



### MagicCleaner 300

El potente dispositivo de limpieza con soplador de aire a presión patentado para aplicaciones intensivas y cordones de soldadura TIG más largos. Listo para usarse en solo 3 pasos.

#### Alcance del suministro

- Antorcha de limpieza MC300 (soplador de aire a presión patentado)
- Antorcha de limpieza MC150
- Cable de masa de 10 mm<sup>2</sup>, 3 m
- Soporte de la antorcha MC150 y MC300
- Kit básico: electrodos/escobillas/almohadillas

Funciones/ propiedades	MagicCleaner 150	MagicCleaner 300
Limpieza de CA	✓	✓
Pulido de CC	✓	✓
Impresión (CA y CC)	✓	✓
Bomba integrada	-	✓
Salida	15 A	30 A
Antorcha de limpieza MC150	✓	✓
Antorcha de limpieza MC300	-	✓
Fluido de limpieza (contenido)	Tubo de 100 ml	Depósito de 1.8 l
ToolCase 60	✓	-
ToolCase 120	-	✓
ToolBox 210	-	✓
Carro de desplazamiento disponible	-	✓



# Multi funcional y compacto

## Elementos destacados Magic Cleaner 150

- Listo para usarse en 2 pasos
- Peso ligero de 4.5 kg

### Fácil de usar

- Selección directa del proceso deseado

### Antorcha de limpieza pequeña

- Dosificación de electrolito manual
- Tubo ajustable de 100 ml

### Soporte de la antorcha

- Para asegurar con facilidad las almohadillas y el almacenamiento de la antorcha

### Estructura resistente

- Estructura robusta y altamente resistente





# Elementos destacados

## Magic Cleaner 300

- Listo para usarse en 3 pasos
- Depósito de 1.8 l integrado
- Antorcha de limpieza con sistema de soplado de aire a presión patentado y suministro automático de agente de limpieza



### Fácil de usar

- Selección directa del proceso deseado
- Ajuste de potencia
- Depósito de 1.8 l integrado
- Bomba de líquidos (automática/manual)

### Antorcha de limpieza

#### poderosa

- Sistema de soplado de aire a presión patentado y suministro automático de agente de limpieza

### Soporte de la antorcha

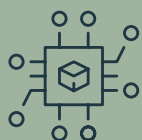
- Para el almacenamiento de la antorcha, incluida la bandeja de goteo

### Estructura resistente

- Estructura robusta y altamente resistente



### MagicCleaner 150 y 300:



#### Tecnología Inverter

- Reducción del peso
- Ahorro de energía



#### Certificaciones existentes

- CE, UKCA, UL/CSA, CCC, EAC, AUS/NZ

# Accesorios

Accesorios  
para la gama  
MagicCleaner



**ToolCase 60**  
Caja de transporte

Caja de transporte compacta  
para el MagicCleaner 150



**ToolCase 120**  
Caja de transporte

Caja de transporte espaciosa  
para el MagicCleaner 300



**ToolBox 210**  
Caja de  
herramientas

Práctica caja de herramientas para  
instalarse debajo del MagicCleaner 300



**TU Car 2 Easy**  
Carro de  
desplazamiento

Para un transporte flexible  
del MagicCleaner 300



**Limpiar**  
Escobillas

Una amplia variedad de escobillas para elegir para tubos soldados, socavados, bordes afilados o formas complejas



**Limpieza y pulido**  
Almohadillas y electrodos

Varias almohadillas y electrodos para cordones de soldadura lineales, soldaduras de esquina, juntas en T o cordones a tope



**Limpiar, pulir e imprimir**  
Electrolitos y neutralizador

Electrolitos para limpiar, pulir o imprimir así como neutralizador (para neutralizar los electrolitos y evitar la acumulación en los bordes)



**Juego de impresión**  
Electrolitos, almohadillas, electrodos

Juego de impresión completo para la inscripción de revestidos con logotipos, números de artículo, códigos de barras, etc., en blanco o negro. Contamos con películas individuales disponibles a pedido

# Datos técnicos

	MagicCleaner 150	MagicCleaner 150 MV	MagicCleaner 300	MagicCleaner 300 MV
Tensión de red -15 / +10 %	230 V / 50-60 Hz	100-110 V / 50-60 Hz	230 V / 50-60 Hz	100-110 V / 50-60 Hz
Fusible de red (retardado)	6.3 A	6.3 A	10 A	10 A
Máxima potencia primaria	500 VA	500 VA	1000 VA	1000 VA
Corriente de salida	0-15 A	0-15 A	0-30 A	0-30 A
Voltaje de salida	0-30 V	0-30 V	0-30 V	0-30 V
Potencia de salida	450 W	450 W	900 W	900 W
Circuito de voltaje abierto	30 V	30 V	30 V	30 V
Tasa de descarga	Manual	Manual	1-3.6 l/h	1-3.6 l/h
Capacidad de agente de limpieza	Tubo de 100 ml	Tubo de 100 ml	Depósito de 1.8 l	Depósito de 1.8 l
Dimensiones largo / ancho / alto	365 / 130 / 285 mm	365 / 130 / 285 mm	558 / 210 / 369 mm	558 / 210 / 369 mm
Peso	4.5 kg	4.5 kg	14 kg	14 kg

## Garantía extendida



### Registre su equipo de limpieza

y extienda su garantía.

<https://www.fronius.com/pw/product-registration>



### Más información

sobre los productos de MagicCleaner se puede encontrar aquí:

<https://www.fronius.com/magiccleaner>

**Fronius México S.A. de C.V.**  
Carretera Monterrey-Saltillo 3279  
Santa Catarina, NL 66367  
México  
T +52 81 88 82 82 00  
info.mexico@fronius.com  
www.fronius.mx

**Fronius España S.L.U.**  
Parque Empresarial La Carpetania  
Calle Miguel Faraday 2  
28906 Getafe, Madrid  
España  
T +34 91 649 60 40  
sales.spain@fronius.com  
www.fronius.es

**Fronius International GmbH**  
Froniusplatz 1  
4600 Wels  
Austria  
T +43 7242 241-0  
F +43 7242 241-95 39 40  
sales@fronius.com  
www.fronius.com